

# Aviso de Ciclón Tropical en el Océano Pacífico

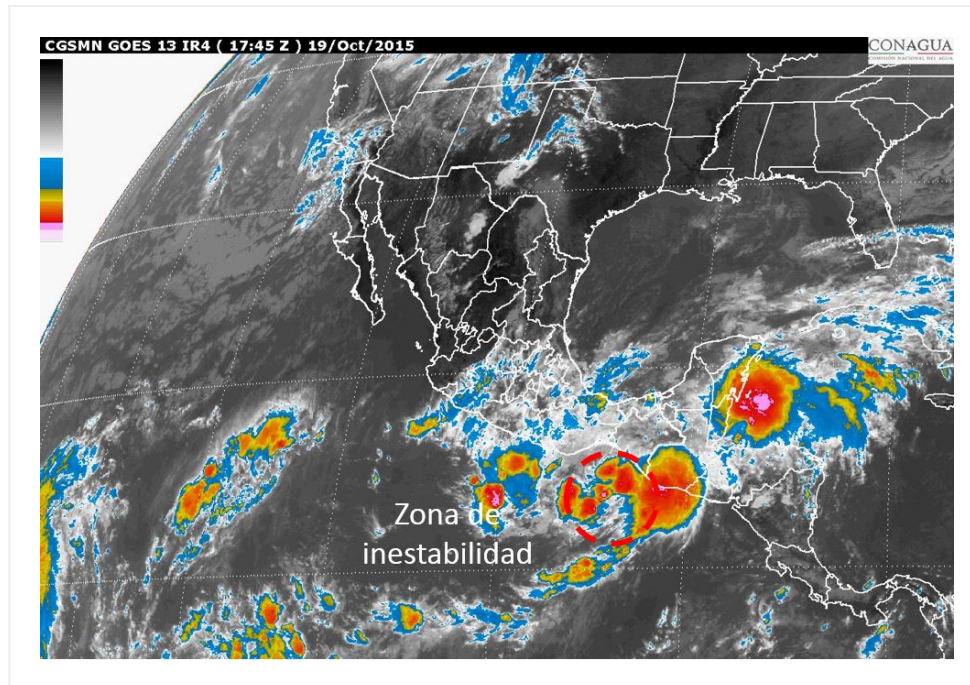
México, D.F. a 19 de Octubre del 2015.

**No. Aviso: 11**

**Emision: 13:15h**

Servicio Meteorológico Nacional, fuente oficial del Gobierno de México, emite el siguiente aviso:

## Síntesis: ZONA DE INESTABILIDAD SOBRE EL GOLFO DE TEHUANTEPEC



**Imagen de satélite**

### **Situación Actual:**

Zona de inestabilidad sobre el Golfo de Tehuantepec. Ahora con 70% de potencial de desarrollo ciclónico en 48 horas, mantiene fuerte temporal de lluvias sobre el sur y sureste del país.

<b>Condiciones Actuales</b>		
<b>Hora local (hora gmt)</b>	13:15 horas (18:00 GTM)	
<b>Ubicación del centro del ciclón</b>	Latitud Norte:13.5°	Longitud Oeste: 94.0°
<b>Distancia al lugar más cercano</b>	320 km al sur-sureste de Salina Cruz, Oax, y a 405 km al sureste de Puerto Escondido, Oax.	
<b>Desplazamiento actual:</b>	Lento hacia el oeste-noroeste	

<b>Condiciones Actuales</b>		
<b>Vientos máximos [km/h]:</b>	Sostenidos: 35 km/h	Rachas: 45 km/h
<b>Presión mínima central [hpa]:</b>	1007 hPa	
<b>Potencial de desarrollo 48 horas</b>	70 %	
<b>Potencial de desarrollo 120 horas</b>	90 %	
<b>Pronóstico de lluvia</b>	Potencial de lluvias intensas a puntuales torrenciales en Oaxaca (norte y oriente), Chiapas (centro y sur), Tabasco (sur y occidente), Veracruz (centro y sur) y lluvias fuertes en Guerrero.	

**EL SIGUIENTE AVISO SE EMITIRÁ A LAS 19:15 HRS TIEMPO DEL CENTRO O ANTES SI OCURREN CAMBIOS SIGNIFICATIVOS**

**Pronosticador:** Alex Ramírez

**Revisó:** Jesús Carachure